

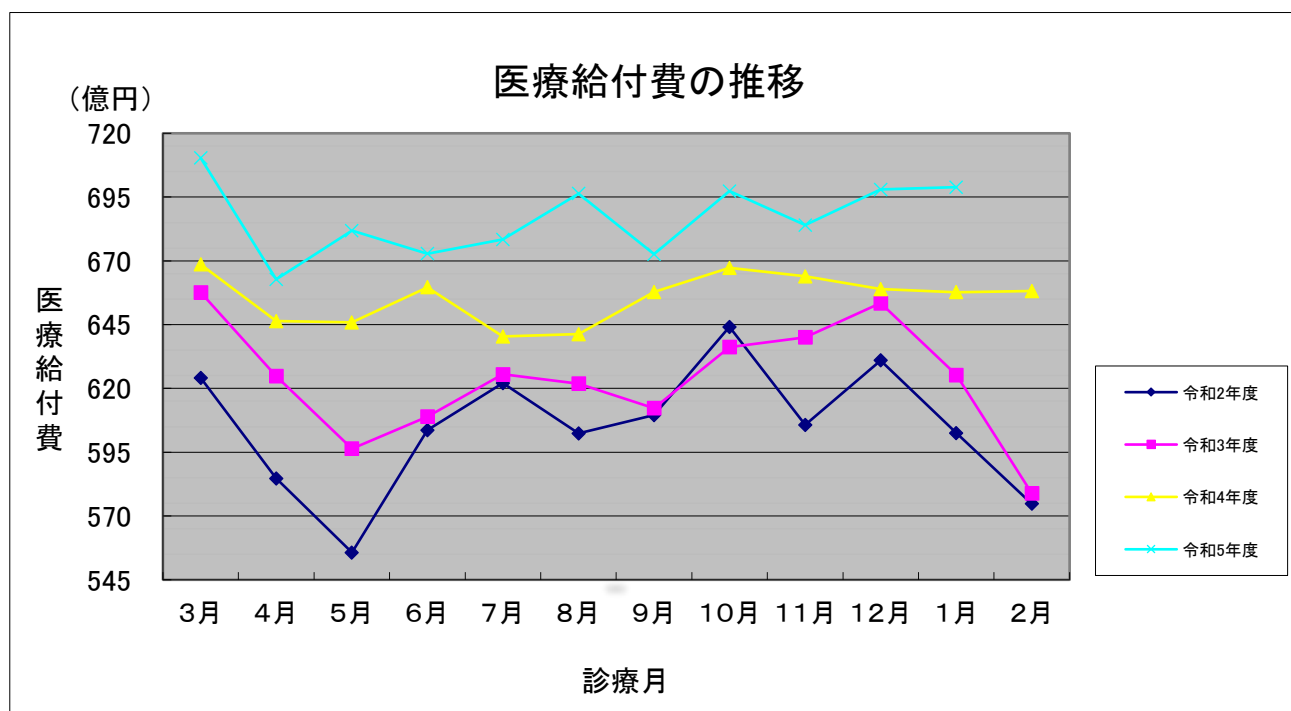
医療給付費等の推移

1 医療給付費

(兵庫県後期高齢者医療広域連合)

診療月	医療給付費(千円)				伸び率(%)		
	令和2年度	令和3年度	令和4年度	令和5年度	R2-R3	R3-R4	R4-R5
3月	62,417,561	65,763,301	66,859,135	71,031,887	5.36	1.67	6.24
4月	58,471,103	62,483,476	64,636,321	66,276,536	6.86	3.45	2.54
5月	55,570,042	59,643,678	64,585,743	68,183,883	7.33	8.29	5.57
6月	60,363,022	60,895,708	65,964,954	67,282,510	0.88	8.32	2.00
7月	62,205,042	62,552,605	64,037,195	67,841,265	0.56	2.37	5.94
8月	60,240,597	62,189,471	64,131,481	69,637,356	3.24	3.12	8.59
9月	60,955,502	61,229,154	65,780,981	67,264,922	0.45	7.43	2.26
10月	64,413,157	63,622,034	66,725,251	69,736,759	△ 1.23	4.88	4.51
11月	60,567,825	64,008,393	66,390,710	68,401,593	5.68	3.72	3.03
12月	63,098,086	65,342,319	65,895,788	69,793,327	3.56	0.85	5.91
1月	60,250,620	62,528,140	65,773,565	69,883,285	3.78	5.19	6.25
2月	57,481,095	57,887,172	65,817,851		0.71	13.70	
年計	726,033,652	748,145,451	786,598,973		3.05	5.14	

(注)各月千円単位で四捨五入しているため、各月の単純合計額と年計が合わない場合がございます。

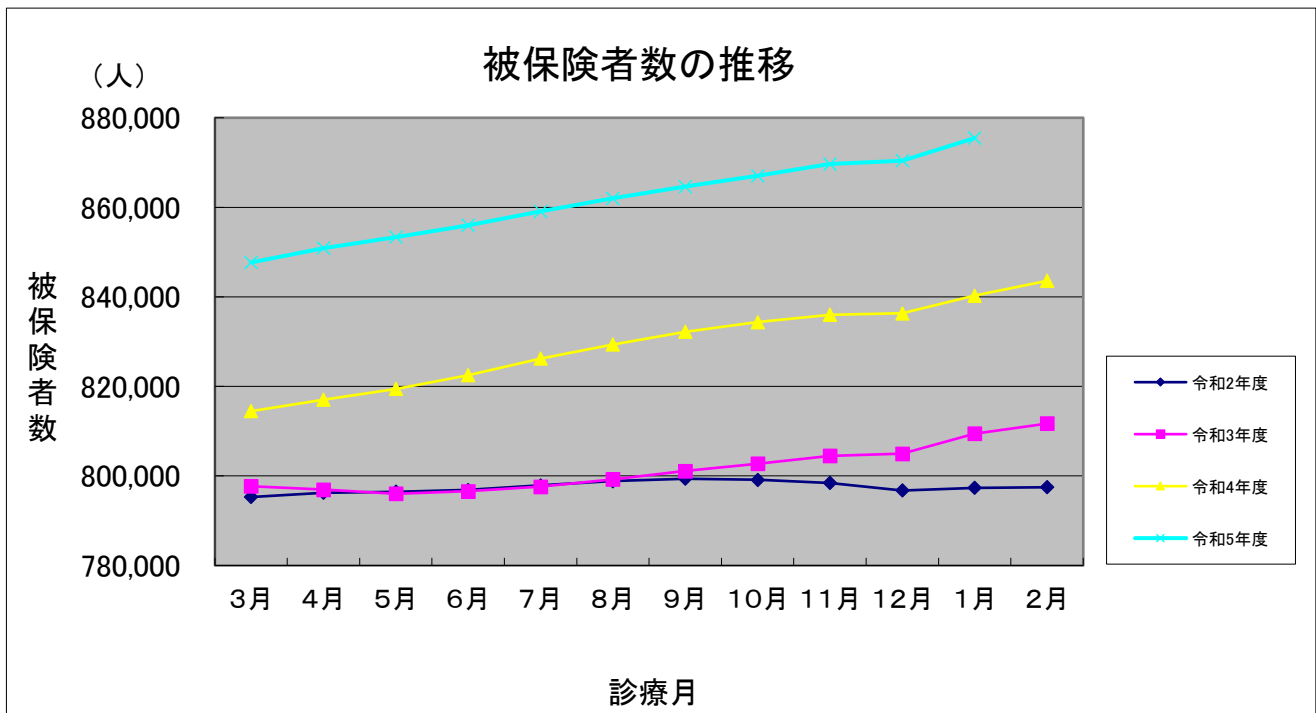


医療給付費等の推移

2 被保険者数

(兵庫県後期高齢者医療広域連合)

診療月	被保険者数(人)				伸び率(%)		
	令和2年度	令和3年度	令和4年度	令和5年度	R2-R3	R3-R4	R4-R5
3月	795,288	797,686	814,468	847,682	0.30	2.10	4.08
4月	796,266	796,937	817,035	850,858	0.08	2.52	4.14
5月	796,486	796,009	819,451	853,362	△ 0.06	2.94	4.14
6月	796,874	796,585	822,481	855,993	△ 0.04	3.25	4.07
7月	797,888	797,606	826,216	859,073	△ 0.04	3.59	3.98
8月	798,837	799,216	829,365	861,981	0.05	3.77	3.93
9月	799,367	801,105	832,211	864,627	0.22	3.88	3.90
10月	799,116	802,755	834,341	867,032	0.46	3.93	3.92
11月	798,447	804,509	836,012	869,659	0.76	3.92	4.02
12月	796,741	804,957	836,309	870,402	1.03	3.89	4.08
1月	797,346	809,450	840,265	875,471	1.52	3.81	4.19
2月	797,496	811,688	843,572		1.78	3.93	
年間平均	797,513	801,542	829,311		0.51	3.46	



医療給付費等の推移

3 一人当たり給付費(医療給付費÷被保険者数)

(兵庫県後期高齢者医療広域連合)

診療月	一人当たり給付費(円)				伸び率(%)		
	令和2年度	令和3年度	令和4年度	令和5年度	R2-R3	R3-R4	R4-R5
3月	78,484	82,443	82,089	83,795	5.04	△ 0.43	2.08
4月	73,432	78,405	79,111	77,894	6.77	0.90	△ 1.54
5月	69,769	74,928	78,816	79,900	7.39	5.19	1.38
6月	75,750	76,446	80,202	78,602	0.92	4.91	△ 1.99
7月	77,962	78,425	77,507	78,970	0.59	△ 1.17	1.89
8月	75,410	77,813	77,326	80,788	3.19	△ 0.63	4.48
9月	76,255	76,431	79,044	77,796	0.23	3.42	△ 1.58
10月	80,606	79,255	79,974	80,432	△ 1.68	0.91	0.57
11月	75,857	79,562	79,414	78,653	4.88	△ 0.19	△ 0.96
12月	79,195	81,175	78,794	80,185	2.50	△ 2.93	1.77
1月	75,564	77,248	78,277	79,824	2.23	1.33	1.98
2月	72,077	71,317	78,023		△ 1.05	9.40	
年計	910,372	933,383	948,497		2.53	1.62	

(注)年計は、医療給付費÷被保険者数年間平均のため、各月の単純合計額と年計が合わない場合がございます。

